



QUATTRO

YELLOW 200

ОДНОСЛОЙНАЯ ПАРОИЗОЛЯЦИЯ

QUATTRO YELLOW 200 - однослойная пароизоляция класса «Премиум» из первичного полиэтилена высокой плотности. Предназначена для создания герметичного пароизоляционного контура.

- Высокий показатель коэффициента сопротивления диффузии (S_d) обеспечивает максимальную защиту утеплителя, кровельных и стеновых конструкций от водяного пара, возникающего внутри помещения.
- Прочностные характеристики **QUATTRO YELLOW 200** позволяют выдерживать значительные механические нагрузки на этапе монтажа и в процессе эксплуатации.
- Прозрачность материала позволяет осуществлять контроль ранее произведенного монтажа теплоизоляционного контура и других узлов конструкции.
- Ширина 3,2 м обеспечивает минимальное количество стыков (нахлестов) в пароизоляционном контуре, а отворот 20 см облегчает монтаж и формирование нахлестов в углах помещения.

ИНСТРУКЦИЯ ПО МОНТАЖУ МАТЕРИАЛА QUATTRO YELLOW 200

Рис. 1

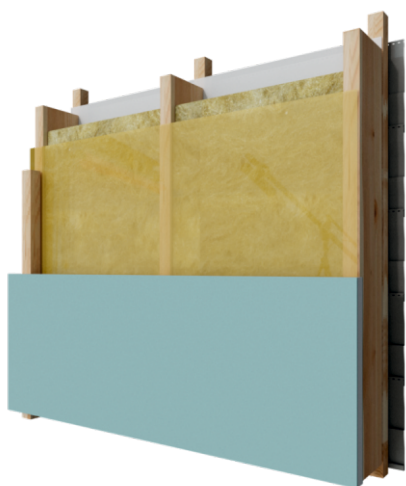
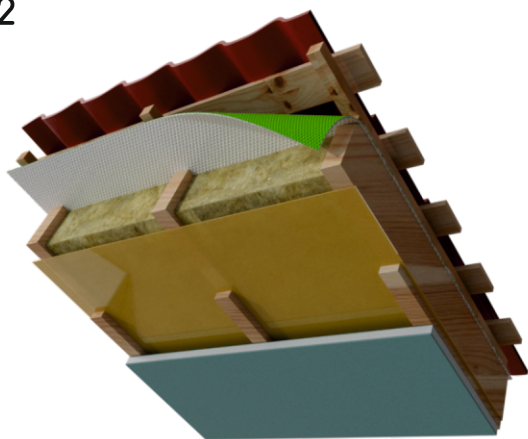


Рис. 2



При устройстве каркасных стен (рис.1) пароизоляция QUATTRO YELLOW 200 монтируется с внутренней стороны стены на стойки каркаса. Монтаж производится горизонтально с плотным прилеганием к утеплителю. Полотно расправляется по плоскости стены, край с отворотом 20 см позиционируется ровно в угол между стеной и потолком, благодаря чему формируется нахлест на смежной плоскости. Временная фиксация материала осуществляется с помощью скоб.

Вертикальные нахлесты формируются на стойке каркаса и должны быть не менее 20 см.

Далее QUATTRO YELLOW 200 закрепляется деревянными брусками сечением 5 см для обеспечения вентилируемого зазора между пароизоляцией и внутренней отделкой.

Герметизация стыков, нахлестов, оконных и дверных проемов, а также проходных элементов осуществляется клеевыми материалами серии QUATTRO или QUATTRO EXPERT.

При устройстве утепленных скатных кровель (рис.2) пароизоляция QUATTRO YELLOW 200 монтируется с внутренней стороны кровли на стропильную систему. Монтаж производится горизонтально с плотным прилеганием к утеплителю. Полотно расправляется по плоскости стены, край с отворотом 20 см позиционируется ровно в угол между стеной и потолком, благодаря чему формируется нахлест на смежной плоскости.

Рис. 3



Рис. 4

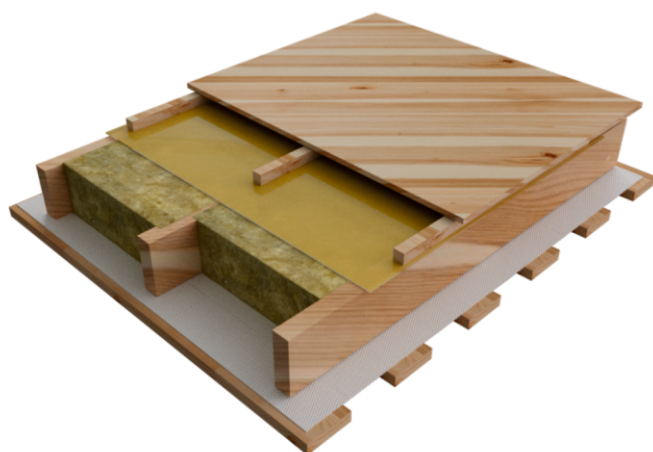


Рис. 5



Временная фиксация материала осуществляется с помощью скоб. Вертикальные нахлесты формируются на стропильной ноге и должны быть не менее 20 см.

Далее QUATTRO YELLOW 200 закрепляется деревянными брусками сечением 5 см для обеспечения вентилируемого зазора между пароизоляцией и внутренней отделкой.

Герметизация стыков, нахлестов, оконных проемов, а также проходных элементов осуществляется клеевыми материалами серии QUATTRO или QUATTRO EXPERT.

При устройстве межкомнатных перегородок (рис.3) пароизоляция QUATTRO YELLOW 200 монтируется с обеих сторон перегородок по стойкам каркаса. Монтаж производится горизонтально с плотным прилеганием к утеплителю. Полотно расправляется по плоскости перегородки, край с отворотом 20 см позиционируется ровно в угол между перегородкой и потолком, благодаря чему формируется нахлест на смежной плоскости. Временная фиксация материала осуществляется с помощью скоб.

Вертикальные нахлесты формируются на стойке каркаса и должны быть не менее 20 см.

Далее QUATTRO YELLOW 200 закрепляется деревянными брусками сечением 5 см для обеспечения вентилируемого зазора между пароизоляцией и внутренней отделкой.

Герметизация стыков, нахлестов, дверных проемов, а также проходных элементов осуществляется клеевыми материалами серии QUATTRO или QUATTRO EXPERT.

При устройстве утепленных полов по лагам (рис.4) пароизоляция QUATTRO YELLOW 200 монтируется с внутренней стороны цокольного перекрытия на лаги поверх утеплителя с напуском на стены 20 см. Временная фиксация материала осуществляется с помощью скоб.

Герметизация стыков, нахлестов, дверных проемов, а также проходных элементов осуществляется клеевыми материалами серии QUATTRO или QUATTRO EXPERT.

При устройстве чердачных перекрытий (рис.5) пароизоляция QUATTRO YELLOW 200 монтируется с внутренней стороны чердачного перекрытия на балки, не допуская провисания. В дальнейшем утеплитель монтируется вплотную к пароизоляции. Полотно расправляется по плоскости перекрытия, край с отворотом 20 см позиционируется ровно в угол между стеной и перекрытием, благодаря чему формируется нахлест на смежной плоскости. Временная фиксация материала осуществляется с помощью скоб. Поперечные нахлесты формируются на балке и должны быть не менее 20 см. Далее QUATTRO YELLOW 200 закрепляется деревянными брусками сечением 5 см для обеспечения вентилируемого зазора между пароизоляцией и внутренней отделкой.

Герметизация стыков, нахлестов, а также проходных элементов осуществляется клеевыми материалами серии QUATTRO или QUATTRO EXPERT.